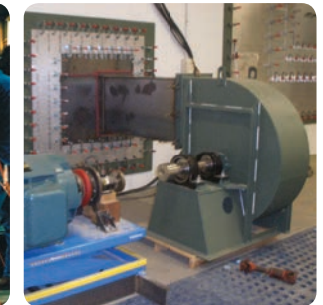




# 产品指南



THE NEW YORK BLOWER COMPANY  
(800) 208-7918 • nyb.com



# 历史

1889年，J.W. Mathis和August Mathis 两兄弟在芝加哥南区开设了钣金车间，并成立了 Mathis Brothers Company。他们设计并安装加热和通风系统。

1904年，两兄弟买下了 The New York Blower Company (纽约鼓风机公司) ——一家成立于 1893 年的风机制造厂。1919年，工厂从俄亥俄州布赛勒斯搬到印第安纳州拉波特市。New York Blower 公司是美国风机制造商协会的 12 个创立公司之一，该协会是美国国际空气运动及控制协会最早前身。

自 1889 年，经过几十年的发展，New York Blower 公司已可以设计并制造用于各种商业和工业通风用途的风机和鼓风机。今天，New York Blower 公司拥有世界上最全面的风机和鼓风机生产线，具备上千种设计和型号。

# 国际业务

20 世纪 50 和 60 年代，公司通过扩张销售代表网络，从地区性公司发展为全国性公司。在 20 世纪的其余时间以及进入 21 世纪，通过收购和授权用户实现了生产线和工业市场的扩张。

今天，公司在全球拥有 200 多位代表、合作伙伴和授权用户。

# 追求卓越

致力于产品研究和创新是我们经营理念的关键组成部分。始终如一的资本投资造就了行业内最先进的生产设备和研究设施。这让 New York Blower 公司在产品方面实现了技术与产品制造专门知识的无与伦比的结合。



New York Blower 公司是美国国际空气运动及控制协会的创始会员，该协会成立目的是为送排风设备设定测试标准。

**MEMBER**

## 实验室

经美国国际空气运动及控制协会认证的 New York Blower 公司实验室与研究中心确保 公司满足产品开发与研究的最高标准，包括声音、空气动力性能、振动、有限元分析和速度试验。

\*基于美国国际空气运动及控制协会认证实验室所测试的产品性能数据不解释为被许可可加盖美国国际空气运动及控制协会印章。



# 轴流清洁空气风机

New York Blower 公司的轴流风机有皮带传动和直接驱动设置形式。各型号可使用低碳钢或铝制成。

## 应用

- 建筑物通风
- 烤箱排气
- 干燥系统
- 水分排出
- 排烟
- 玻璃回火
- 喷漆室排风
- 空气幕
- 冷却
- 粮食干燥
- 燃烧



叶片式轴流风机



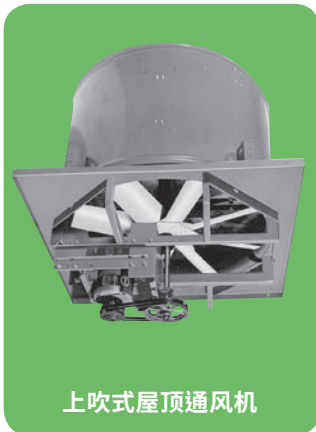
管道式吸音箔风机



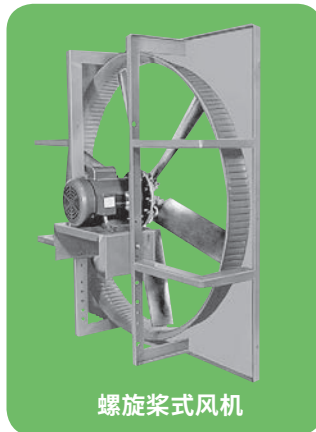
管道风机



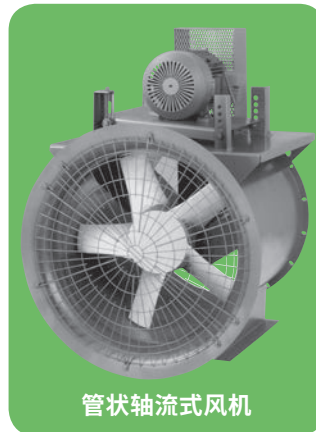
叶片式轴流固定距



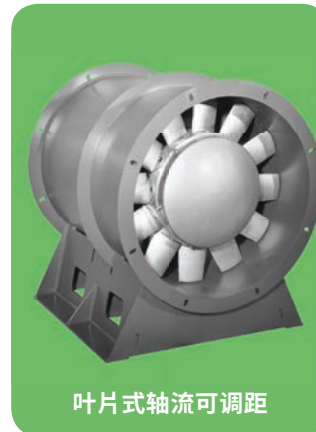
上吹式屋顶通风机



螺旋桨式风机



管状轴流式风机



叶片式轴流可调距

生产线		描述	米 <sup>3</sup> /时	最大值 Pa	温度(°C)
螺旋桨式风机	螺旋桨平板风机		200,000	187	80
上吹式屋顶通风机	封装“螺旋桨”风机带/防雨罩		201,000	187	80
管道风机	封装轴流“螺旋桨”风机		102,000	498	180
管装轴流式风机	封装轴流“螺旋桨”风机		146,000	747	90
叶片式轴流风机	封装轴流“螺旋桨”风机带/防雨罩		170,000	1,250	90
叶片式轴流固定距风机	封装轴流“螺旋桨”风机带/防雨罩		170,000	1,990	90
直驱叶片式轴流固定距风机	封装轴流“螺旋桨”风机带/防雨罩		170,000	1,990	40
管道式吸音箔风机	离心内联“AcF/PLR”叶轮		238,000	3,490	90
叶片式轴流可调距风机	封装轴流“螺旋桨”风机带/防雨罩		203,000	4,980	50

\* AcF=反向倾斜翼型, PLR=反向倾斜单层厚度

基于您的应用要求,设计和制造现代化空气管理系统

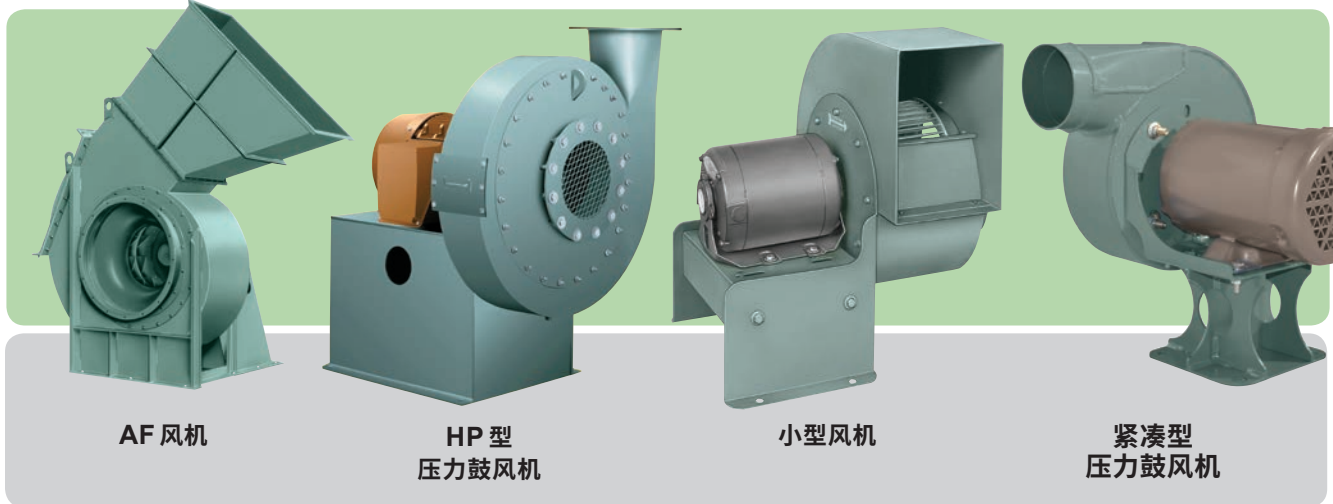
(800) 208-7918 • nyb.com

# 离心清洁空气风机

New York Blower公司的离心风机有皮带传动和直接驱动设置形式。各型号可使用低碳钢或铝、不锈钢或特殊合金制成。

## 用途

- 集尘
- 气动输送
- 焚烧
- 助燃空气
- 污染控制
- 烟橱/洗涤器排气
- 化学工艺
- 烘干机应用



生产线	描述	最大值		
		米 <sup>3</sup> /时	Pa	温度(°C)
小型风机	离心封装“FC”叶轮	7,800	62	230
通用风机	离心封装“AcF/PLR”叶轮	45,000	1,990	340
矩形管道风机	离心矩形封装“AcF/PLR”叶轮	49,000	5,480	80
前倾式DWDI风机	离心DWDI“FC”叶轮	54,000	810	50
管道式吸音箔风机	离心内联“AcF/PLR”叶轮	238,000	3,490	90
单幅风机	离心封装“AcF/BC/PLR”叶轮	578,000	3,490	540
双幅风机	离心封装“AcF/PLR”叶轮	595,000	3,490	50
四级风机	离心封装“AcF/PLR”叶轮	425,000	4,980	540
BC压力鼓风机	离心封装“BC”叶轮	136,000	27,400	430
高压反向倾斜	离心封装“BC”叶轮	289,000	9,960	400
AF-30风机	离心封装“AF/BC”叶轮	209,000	7,470	400
AF-40风机	离心封装“AF/BC”叶轮	408,000	11,500	400
AF-50风机	离心封装“AF/BC”叶轮	221,000	12,500	400
BC-20风机	离心封装“BC”叶轮	442,000	5,230	400
BC-40风机	离心封装“BC”叶轮	510,000	9,960	400
紧凑型GI风机	离心封装“径流”叶轮	3,700	3,490	315
紧凑型压力鼓风机	离心封装“径流”叶轮	6,800	5,730	315
压力鼓风机	离心封装“径流”叶轮	8,800	14,400	315
HP型压力鼓风机	离心封装“径流”叶轮	34,000	31,900	315
浪涌限制压力鼓风机	离心封装“径流”叶轮	50,000	44,800	640
循环风机	离心无封装“AcF/BC/PLR”叶轮	306,000	3,240	50
插入式风机	离心无封装“AcF/PLR”叶轮	126,000	4,980	705
空力套件	离心封装“FC”叶轮	170,000	1,490	540

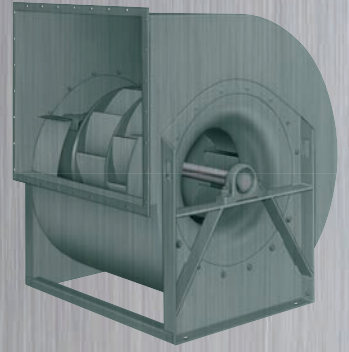
\*FC=前倾, AcF/AF=反向倾斜翼型, BC=反向倾斜后弯, PLR=反向倾斜单层厚度



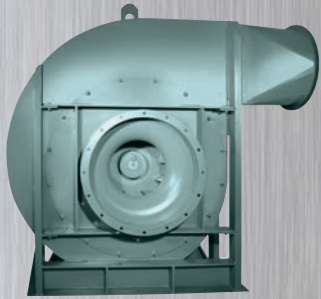
通用风机



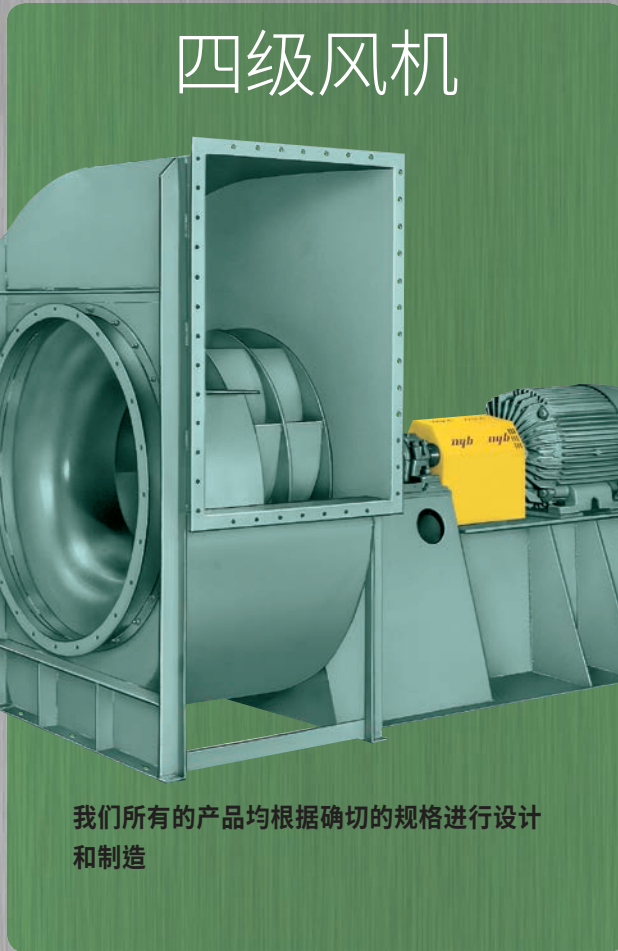
管道式吸音箔风机



双幅风机



BC 压力鼓风机



# 四级风机

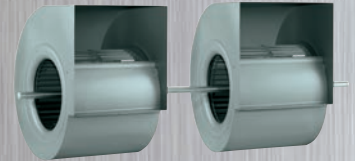
我们所有的产品均根据确切的规格进行设计和制造



循环风机



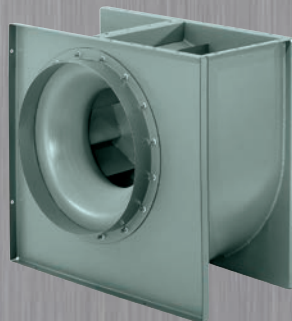
插入式风机



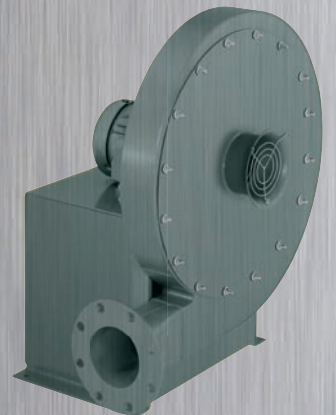
空力套件



单幅风机



矩形管道风机



压力鼓风机

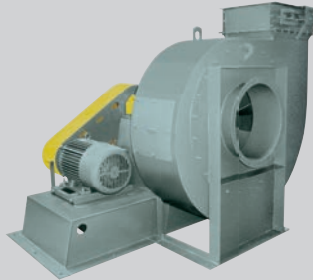


# 离心灰尘/原料处理风机

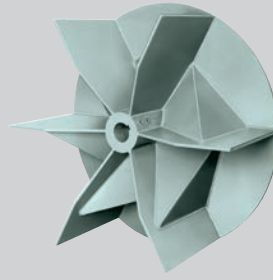
皮带传动和直接驱动的离心风机,使用低碳钢、铝、不锈钢和特殊合金制造。



紧凑型 GI



20 系列 GI 风机



RD 叶轮



60 系列风机

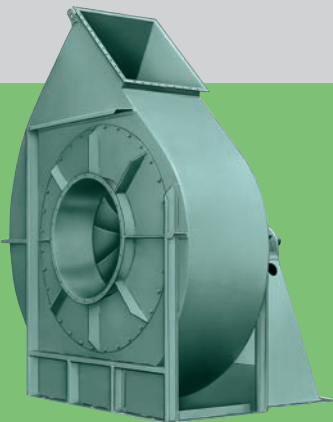


## 工程通讯

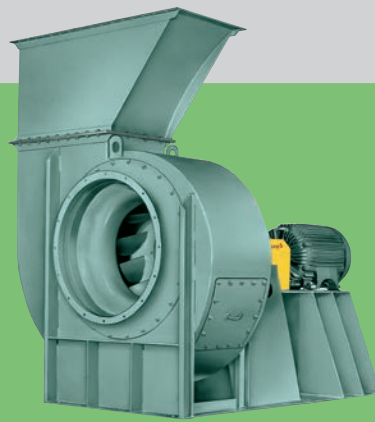
请访问 [nyb.com/eng\\_letters.asp](http://nyb.com/eng_letters.asp) 查看包括大量风机技术主题的二十八个“通讯”。

## 用途

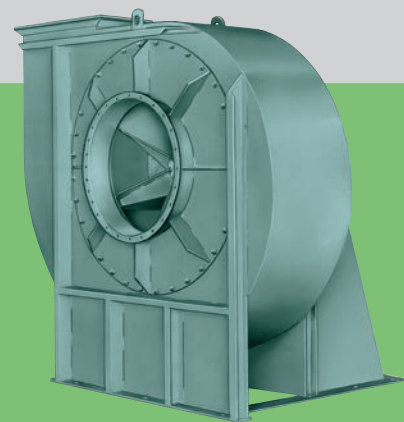
- 集尘
- 气动输送
- 洗涤器排气
- 焚烧
- 助燃空气
- 污染控制
- 烟橱排气
- 化学工艺
- 烘干机应用
- 散装材料处理
- 纸张加工



30 系列 GI 风机



RTS 风机

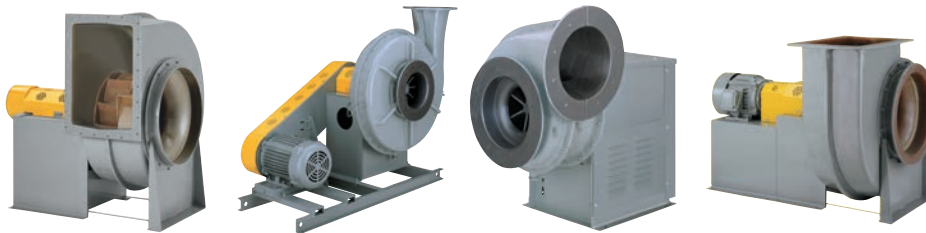


45 系列 GI 风机

生产线	描述	最大值		
		米 <sup>3</sup> /时	Pa	温度(°C)
紧凑型 GI 风机	离心封装“径流”叶轮	3,700	3,490	315
紧凑型压力鼓风机	离心封装“径流”叶轮	6,800	5,730	315
20 系列风机	离心封装“径流”叶轮	131,000	5,480	540
30 系列风机	离心封装“径流”叶轮	161,000	7,970	540
45 系列风机	离心封装“径流”叶轮	170,000	11,500	540
60 系列风机	离心封装“径向尖头”叶轮	112,000	17,400	430
RTS	离心封装“径向尖头”叶轮	425,000	8,970	400

# 玻璃纤维增强塑料

# FRP



FRP通用  
排烟机

FRP压力  
鼓风机

FRP径流  
排烟机

FRP排烟机

玻璃纤维增强塑料(FRP), 配备防腐材料、不锈钢、铝、热浸镀锌和其他特殊涂层的风机。

生产线	描述	最大值		
		米 <sup>3</sup> /时	Pa	温度(°C)
FRP径流排烟机	离心封装“径流”叶轮	12,800	623	120
FRP压力鼓风机	离心封装“径流”叶轮	8,500	8,970	120
FRP通用排烟机	离心封装“ST”叶轮	124,000	4,230	120
FRP排烟机	离心封装“BC”叶轮	143,000	6,230	120

\*BC=反向倾斜后弯, ST=反向倾斜单层厚度

## 工艺部件



循环风机

插入式风机

前倾DWDI风机

空力套件

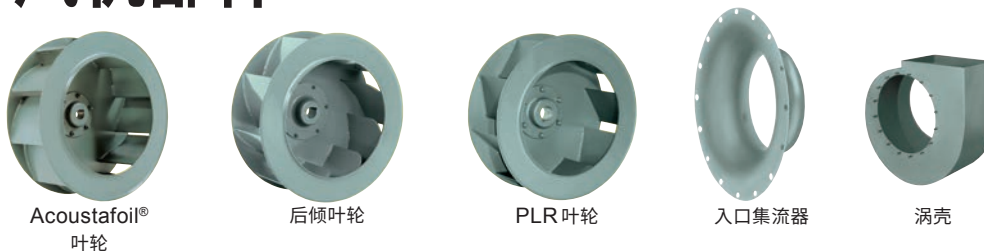
### 用途

- 空气处理器
- 烤箱和烘干机
- 洁净室
- 空气幕
- 暖通空调通风
- 空气再循环
- 喷漆室

生产线	描述	最大值		
		米 <sup>3</sup> /时	Pa	温度(°C)
前倾式DWDI风机	离心封装“FC”叶轮	54,000	872	50
循环风机	离心未封装“AcF/BC/PLR”叶轮	306,000	3,240	50
插入式风机	离心未封装“AcF/PLR”叶轮	213,000	4,980	705
空力套件	离心封装“FC”叶轮	170,000	1,490	540

\*FC=前倾, AcF=反向倾斜翼型, BC=反向倾斜后弯, PLR=反向倾斜单层厚度

## 风机部件



Acoustafoil®  
叶轮

后倾叶轮

PLR 叶轮

入口集流器

涡壳

125多年来, New York Blower公司一直向制造和加工工业提供空气处理设备。为确保最高质量, OEM 部件使用与我们标准产品相同的设计。

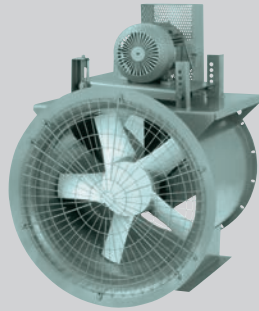
生产线	描述	最大值		
		米 <sup>3</sup> /时	Pa	温度(°C)
叶轮	离心式“AcF/BC/PLR”叶轮(直径10-89英寸)	425,000	4,980	705
集流器	叶轮(直径10-89英寸)的旋转进气锥	-	-	705
涡壳	“AcF/BC/PLR”叶轮(10-89英寸)的涡壳	-	9,960	705

\*FC=前弯式, AcF=反向倾斜翼型, BC=反向倾斜曲线, PLR=反向倾斜单层厚度

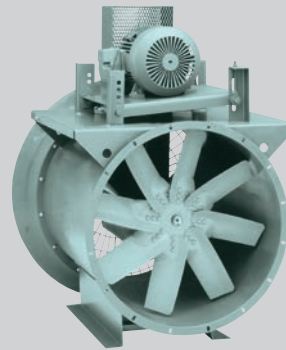
# 屋顶通风机



盔状屋顶通风机



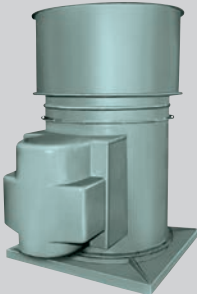
管状轴流式风机



管道风机

## 用途

- 商业通风
- 烤箱排气
- 机构用暖通空调
- 工业通风
- 烟/浓烟清除
- 农业



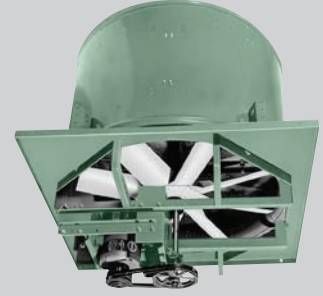
管道式吸音箔风机



叶片式轴流风机



离心式屋顶抽风机



上吹式屋顶通风机

New York Blower 公司的屋顶通风机有皮带传动和直驱式设置形式。各型号可使用低碳钢或铝制成。

生产线	描述	最大值		
		米 <sup>3</sup> /时	Pa	温度(°C)
盔式屋顶通风机	封装“螺旋桨”风机带/蘑菇帽	180,000	187	40
上吹式屋顶通风机	封装“螺旋桨”风机带/防雨罩	200,000	187	40
离心式屋顶通风机	封装“离心式”风机带/防雨罩	59,500	810	40
管道风机	封装轴流“螺旋桨”风机	102,000	498	175
管装轴流式风机	封装轴流“螺旋桨”风机	146,000	747	90
叶片式轴流风机	封装轴流“螺旋桨”风机带/防雨罩	170,000	1,250	90
管道式吸音箔风机	离心内联“AcF/PLR”叶轮	238,000	3,490	90

\* AcF=反向倾斜翼型, PLR=反向倾斜单层厚度

# 加热产品

New York Blower 公司生产全系列的蒸汽装置加热器和蒸汽加热盘管。因为存在各种盘管规格和两种可用的不同鳍片,我们建议您与您的 New York Blower 公司代表联系,让其协助您做出最终选择。



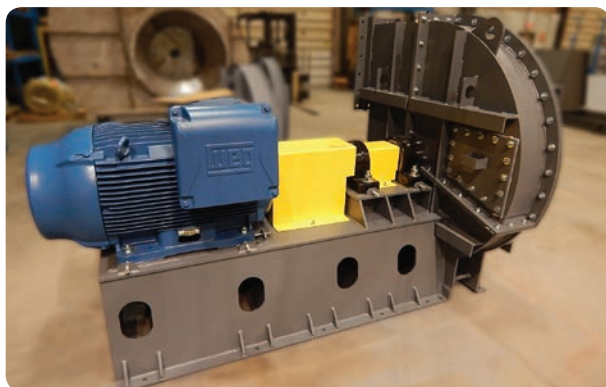
## 用途

- 食品加工
- 工业加热
- 干燥系统
- 补充空气系统

生产线	描述	米 <sup>3</sup> /时	最大值	
			最大值蒸汽温度(°C)	最大值蒸汽压力
供暖机组	钢加热盘管带/螺旋桨风机	9,900	315	13.79 bar
STEELfin盘管	钢加热盘管	30,000	315	13.79 bar



# 重工业风机



## 维修和重建

New York Blower公司经验丰富的工程师、技术员和现场服务部门将对于风机设备的任何现场问题进行分析。风机装配可以在现场快速完成测试,或在美国通风与空调协会(AMCA)认可的实验室能够快速对空气、声音和通风问题进行分析。工程解决方案包括修改衬层、加固衬料、叶轮尖端、冶金变化和制造的入口,以适应用途要求的变化或提高设备的使用寿命。无论任何原设备制造商,NYB可以适应所有的维修、重建和改装需求。

### 行业

- 水泥和石灰
- 铁和钢
- 铸造厂
- 金属和矿产品
- 纸和纸浆
- 石油化学产品
- 发电
- 水处理

## 定制化设计

我们的风机能够按照标准的目录尺寸或专门定制的装置提供。各个用途均是按照其自身的性能和独特的要求进行分析。装置可依据客户的规范进行制造。

### 设计特点

- 风机设计: 离心、轴向、径流
- 体积: 超过 1,000,000 CFM
- 压力: 超过 150" WG
- 温度: 至 1800华氏度
- 尺寸: 超过 150"直径
- 设置: 1、2、3、4、7、8、9和10

### 可用的制造材料:

碳钢、不锈钢、耐磨材料、耐蚀材料、铬镍铁合金®、Carpenter 20 钢、哈斯特洛伊耐蚀镍基合金等。

### 测试服务:

- ASTM B117 盐雾室腐蚀试验
- 平衡和震动试验
- 计算流体动力学(CFD)
- 有限元分析(FEA)
- 冲击(碰撞)试验
- 材料识别/认证
- 模态分析
- 应力分析
- 原型/产品评估
- 叶轮解构/变形试验

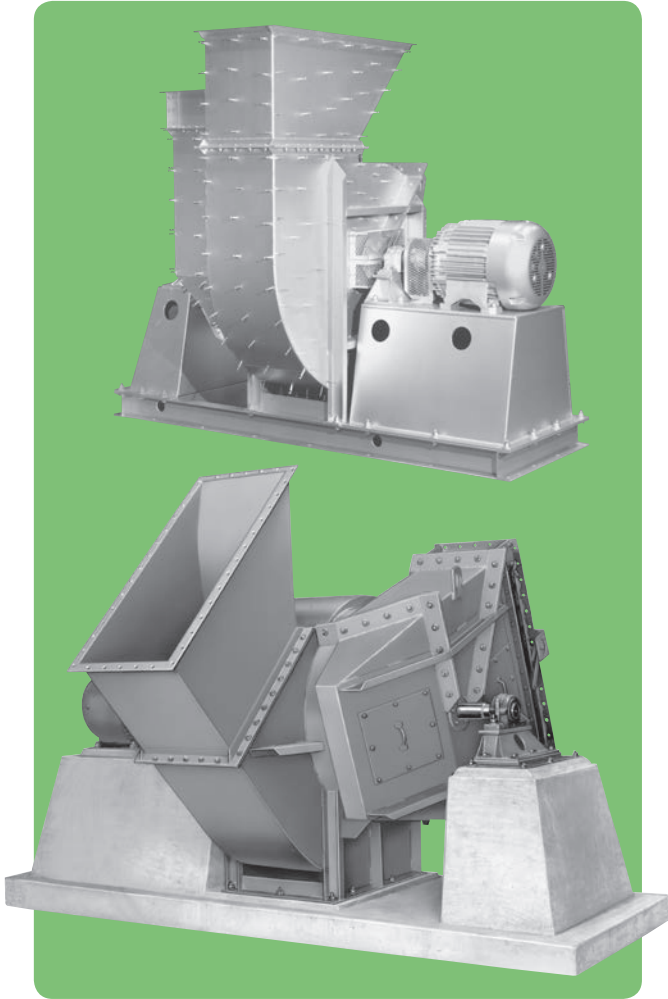


图片是位于袋式除尘鼓风机脏侧的引风机的叶轮。直径为 82" 的叶轮配备了碳化铬叶轮衬垫。



除了叶轮外,NYB有能力现场测量难以更换的零部件,包括集流器、轴、轮子等。

# 定制产品



New York Blower公司的定制工程产品按照严格的规格设计。设计满足特定的流量、压力、温度、漏气性和配置要求。

专用领域包括：

- 配置——选择范围从风机叶轮直接安装在电机轴上到独立的底座配置，以匹配安装、空间限制和应用程序要求。
- 高温——采用强度和绝缘适用的合金以及保温和保护包层。
- 耐腐蚀/耐磨损——替代品包括各类合金，如哈氏合金®、Ferallium、铬镍铁合金®、碳化铬和柯尔顿。  
哈氏合金® 是 *Haynes International, Inc.* 的注册商标。铬镍铁合金® 是 *Special Metals Corporation* 的注册商标。
- 低泄漏——选项包括可清除的机械密封、全面衬垫、涡壳接缝双层焊接和工厂压力测试。
- 易挥发气体——耐火花结构，包含特殊材料、缓冲器和设计元素。
- 石油化工 (API)、核能 (NQA-1)、煤炭 (NFPA) 等。

请联系New York Blower公司代表，了解您的具体应用要求。

## 质量和经验

我们的风机设计提供了最高空气动力学效率，并与特定系统和气流要求相匹配。耐用的风机结构设计在最严苛和最高要求的工业应用环境中具备较长的使用寿命。所有 NYB 产品在投放市场之前都经过大量的空气性能、声音和质量保证测试。

## 按时交货

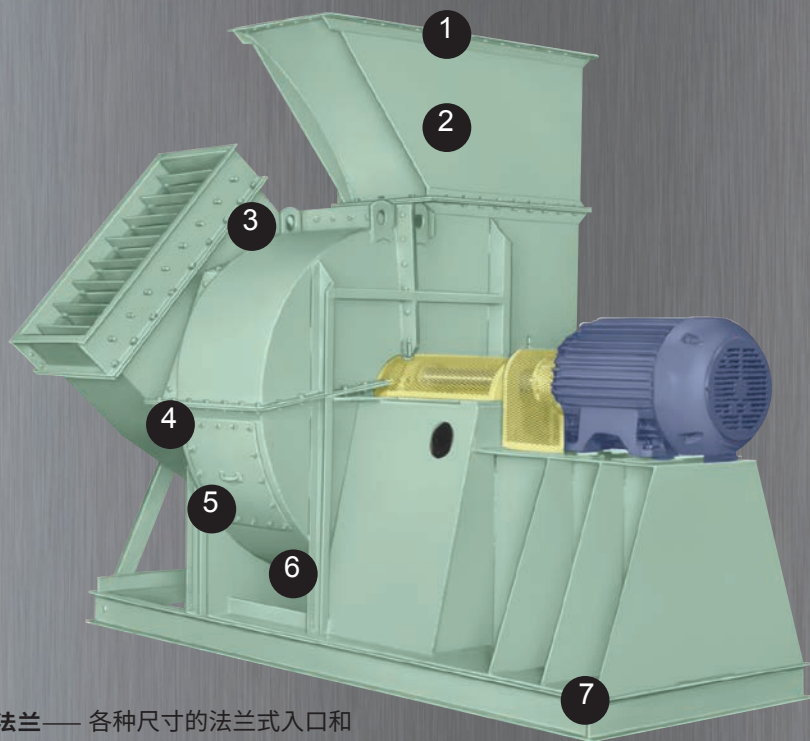
在当今的动态市场中，“时间就是金钱”的准则比以往任何时候都更加适用，New York Blower 公司在交付可靠性方面仍然是无与伦比的。可靠、按时发货已经成为NYB的代名词，因为我们从未错过客户的截至期限。这种卓越的诚信和可靠性得到了客户的高度赞赏，这是我们不同于其他竞争对手的一个明显特征。

## 庞大的生产设施

NYB拥有超过460,000 英尺²的生产空间，完全符合制造和加工要求。AMCA 认可的实验室有六个不同流量（高达130,000 立方英尺/分钟）和耐压能力（高达100英寸水柱）的测试室和两个混响声室。

# NYB 选择

我们可以通过各类的配件和修改来定制您的风机,以满足您独特的要求。



- 1 法兰——各种尺寸的法兰式入口和出口连接标准。
- 2 扩散器——提供静压回升和减少排放速度。
- 3 进气箱——使用平行叶轮风门也可最小化入口损失,从而实现有效的流量控制。
- 4 对分式桥壳结构——部件可以拆除而不会干扰入口或出口管道连接。
- 5 清扫门——安全密封用密封门。
- 6 排水口——1- 1/2" 箱式法兰位于涡壳的最低点。
- 7 整体底座——结构钢基座为风机、电机和驱动组件提供了共同的支撑机构。可提供弹簧或抗剪橡胶隔离器。



## 电机和驱动器

New York Blower 公司可提供出厂安装的各种电机、皮带传动装置和联轴器零件。

## 热风机制造

处理 301 华氏度以上气流的风机配有轴冷却器和防护装置……



表面涂有耐高温油漆……具体限制因素请参阅每条风机线。

## 进口叶片

风门进口叶片风门预先旋转进入风机入口的空气,这为控制风机提供了一种非常有效的方法。



## 特殊合金

大多数风机和型号可使用不同等级的不锈钢、特殊合金或铝合金,以便耐受腐蚀性、非磨蚀性气流。

## 轴封

可提供各种轴封,包括机械型、唇型和陶瓷毡型。

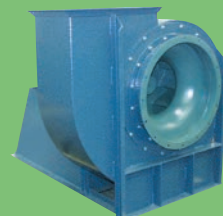
## 出口风门

配备平行或对置叶轮的出口风门满足减振要求。



## 涂料

可提供具有成本效益的不同品牌的防护涂料,以增加风机对恶劣、腐蚀性环境的耐受性。







**THE NEW YORK BLOWER COMPANY**  
 7660 Quincy Street, Willowbrook, IL 60527-5530  
 (800) 208-7918 • nyb.com

更多的信息可在nyb.com下载。完整的NYB目录、产品公告、风机选择计划、指导性规范、工程通讯、安装和维护文献、New York Blower公司代表名单和其他资源。

本目录中的所有图表都旨在帮助您找到最符合您系统要求的风机。一般而言，有多个产品线可以满足特定的流量和压力要求，所以我们建议您联系New York Blower公司的代表协助您进行最终选择。